

# SPEICHER WERKSTATT

HANDWERK MIT LEIDENSCHAFT

Wohnwelten · Badoasen · Objektberichte · Materialien · Verarbeitung · Installationen · Events

Heft-Spezial

## METALLIC DREAMS

Schimmernde Oberflächen

Großer Projektbericht über  
Luxus-Appartment von GfG

**ARCHITECTUR**  
**EFFIZIENZ**  
**SMARTPHONE**  
**GESUNDHEIT**

# GfG

**architektenhäuser**

Architekturpreisträger 2010 (BDA), 2008, 2010, 2012 & 2014 (EM)



# LICHTSPIELE

APPARTEMENT DE LUXE

Planung, Design & Ausführung:  
**GfG Architektenhäuser**  
[www.gfg24.de](http://www.gfg24.de)







wand09: Oberfläche metal X in Gold-Bronze, Bodenbelag in Pandomo



VOK AG, Kaminanlage Slimfocus

## TRAUMRAUM INSIDE

Wahre Perlen muss man finden – und es bedarf ein wenig Zeit und Kreativität, um ihnen den Glanz zu verleihen, der ihnen gebührt. Diese zweigeschossige Unternehmervilla im Ahrensburger Stadtteil Am Hagen, die viele Jahre im Privatbesitz war, wird derzeit exklusiv von GfG architektenhäuser umgeplant und völlig neu designt.

Hier, im parkartigen Gelände, das von imposanten alten Bäumen geprägt ist, entstehen acht Luxus-Eigentumswohnungen, die das Zusammenspiel von Design, Ästhetik und Funktion perfekt verkörpern werden. Das gezeigte Luxus-Appartement im ersten Stock besticht durch vollkommene Harmonie edler Materialien und soll Interessenten eine Vision der



Frei im Raum stehende Trennwand, konstruiert und montiert vom Ahrensburger Glasbau



Raumausstatterin Imme Witt veredelte die Räume mit feinen Stoffen

Möglichkeiten dieser außergewöhnlichen Villen-Anlage vermitteln. Auf ca. 72 m<sup>2</sup> wurde in Kooperation mit dem Netzwerk der SPEICHERWERKSTATT eine der wohl exklusivsten Single-Suiten Deutschlands geschaffen, die durch spannende Oberflächen besondere Raumerlebnisse entstehen lässt. Außergewöhnlich ist die Sprossenwand, die gleichermaßen trennt und verbindet – und dem angrenzenden Loungebereich Inselcharakter verleiht. In Zusammenarbeit mit dem Ahrensburger Glasbau wurde diese aufsehenerregende Raumtrennung individuell auf Maß geplant frei im Raum platziert. Ein mutiger Schritt, der sich im Nachgang aber als wahres Design-Highlight herausstellt.



# SUITE FOR LIVING

KOCHEN | ESSEN | WOHNEN







## OFFENER KÜCHENBEREICH EIN LEBEN MITTENDRIN

*Kochen wird durch die traumhaft schön eingerichtete bulthaupt-Küche zum Mittelpunkt des täglichen Miteinanders*

Zum Fenster hin liefern edle Stoffvorhänge von unserer Raumausstatterin Imme Witt einen stilvollen Abschluss im Arrangement der Suite.

Ein weiteres abgefahrenes Highlight zeigt die Wohnwand mit einer gespachtelten Metalloptik in Gold-Bronze vom Malereifachbetrieb SUCK. Je nach Lichteinfall unterschiedlich schimmernd, liefert die metallene Oberfläche einen ganz besonderen Rahmen für entspannte Abende.

Der schwebende Kamin Slimfocus steht für ästhetische Klarheit und wirkt wie ein Juwel, der nicht nur nachts funkelt. Die schwarz-matte Beschichtung passt sich wunderbar dem Surrounding an – und gibt somit den Blick frei auf das Flammenspiel. Schön zu wissen, dass er drehbar ist und somit den Schlafbereich auf Wunsch verzaubern kann. Die Kaminanlage wurde von unserem Partnerbetrieb Vereinigte Ofen- und Kaminwerkstätten Hamburg AG aus Braak umgesetzt.

Im Eingangsbereich thront ein weißer Küchensolitär von bulthaupt, der im Zusammenspiel aller Küchenmöbel ein echtes Meisterstück in Sachen Eleganz darstellt. Auch der Kochbereich wird dezent von dem hellgrauen Zementgussboden Pandomo und der Wand in Beton-Spachteltechnik eingerahmt.

Gerade im Bereich der fugenlosen Zementgussböden hat das erfahrene Team aus Spezialisten rund um Timo Suck in den letzten Jahren viele private und gewerbliche Objekte umgesetzt. So können unsere Kunden sich auf eine gleichmäßige Qualität und ein perfektes Finish verlassen.



*Spachteltechnik in Beton im Decken- und Wandbereich*

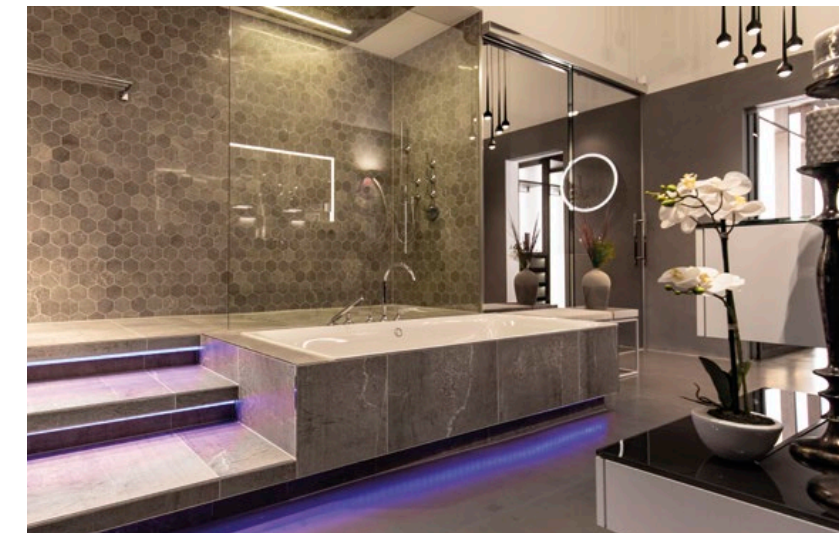


*Möbelmanufaktur: SMF Wohndesign lieferte Sondermöbel wie den gezeigten Sekretär*





## ILLUMINATION



Boden: fugenloser Pandomo-Zementgussboden von SUCK

## TRAUMBAD NEU ERLEBEN

Durch eine mattierte Glasschiebetür geht es direkt über in das Masterbad. Auch hier treffen wir wieder auf eine klare Formensprache in edlem Design. Die fugenlose Spachteltechnik fusion in grauer Betonoptik lässt das Bad an den Wänden wie aus einem Guss erscheinen und lenkt den Blick auf das Wesentliche: die Badewanne mit unterbautem Ambiente-Licht rundherum bis zu den Stufen als prominenter Aufgang zur aufregend platzierten Walk-in-Dusche.

Diese sorgt neben einer großzügigen Auslegung mit dem Skyshower von Dornbracht für ein Duschenerlebnis in ganz besonderer Atmosphäre.

Raffiniert ist auch die zweiteilige Spiegelglaswand hinter der Badewanne, die in eine Spiegelschiebetür übergeht und den WC-Bereich von dem übrigen Masterbad trennt. Hier wurde ein hochwertiges Geberit-Mera-WC montiert, welches mit allen Raffinessen ausgestattet ist.



Mit elektrisch angetriebenen Dachfenstern aus dem Hause Roto finden das Masterbad und der Küchenbereich ihren perfekten Abschluss auf technischer Ebene.

Vom Masterbad aus geht es direkt weiter zur maßgeschneiderten Ankleide in hochwertiger Massivholz-Bauweise.





## KOMFORTABLE RAUMLÖSUNGEN

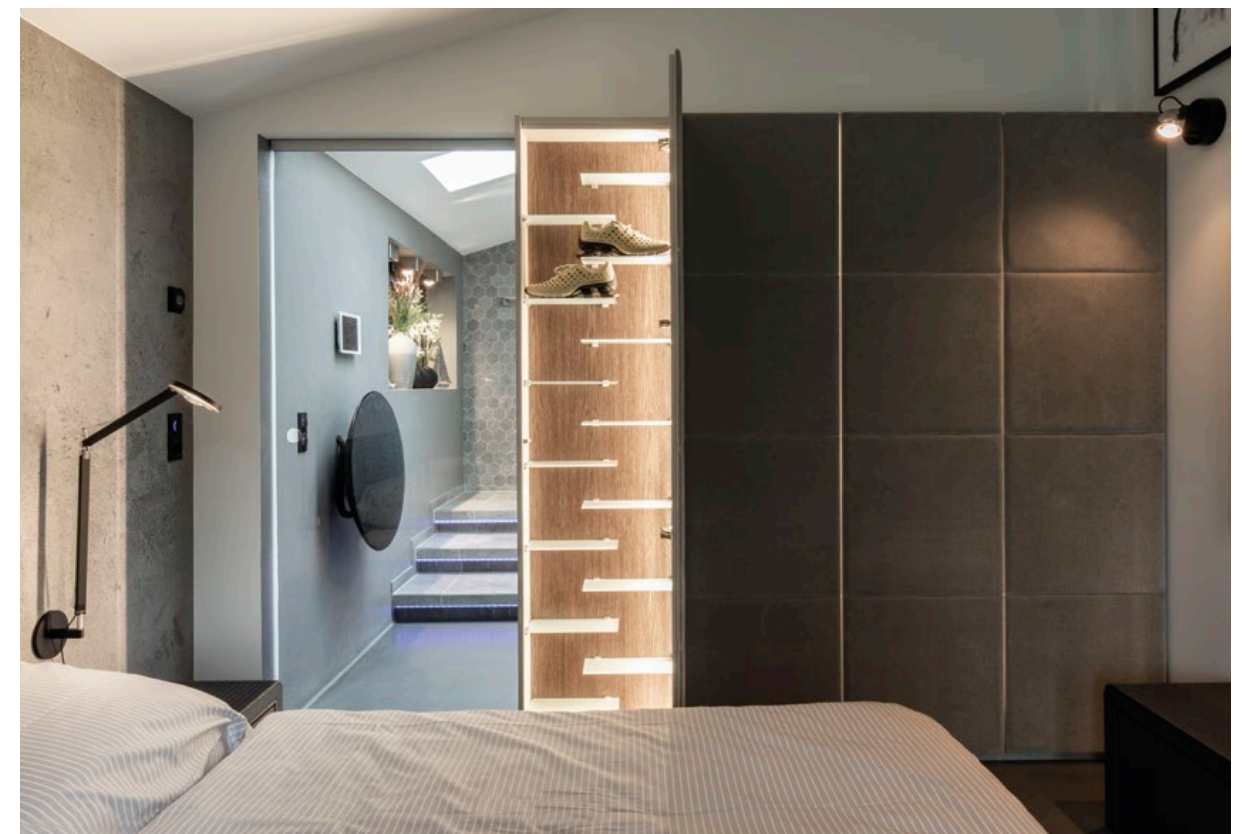
Neben einem hohen Maß an Funktionalität liefert die Ankleide von SMF Wohndesign mit feinsten Materialien wie Massivholz in Wenge oder unterschiedlich getönten Spiegel- und Verkleidungsgläsern vom Ahrensburger Glasbau den angemessenen Rahmen für die gut sortierte Ablage aller persönlichen Kleidungsstücke. Und diese findet man dank einer kreativen indirekten Beleuchtung jederzeit wieder.

Kreative Lösungen ganz im Sinne der zukünftigen Bewohner sind unsere Inspiration, und so schaffen wir Raumlösungen mit echten Mehrwerten. Ton in Ton gehalten verschafft der Schlafbereich die verdiente Ruhe nach vollbrachtem Tagewerk. Der beruhigende Blick auf den Kamin im Wohnzimmer oder direkt in die Natur entlässt den „Passagier“ der Suite garantiert auf eine schöne Reise durch die Nacht ...



Beteiligte Firmen der SPEICHERWERKSTATT:

- 1. Ahrensburger Glasbau**  
Raumtrennwand & Glastüren, Spiegel & Glaselemente
- 2. Malereibetrieb SUCK**  
Spachteltechniken & Pandomo-Zementgussboden
- 3. SMF Wohndesign**  
Ankleide, Schlafzimmerschrank & Sondermöbel
- 4. Imme Witt**  
Vorhänge & Schlafzimmer: Schrankbespannung mit Stoff
- 6. VOK AG**  
Planung & Montage der Kaminanlage



*Schuhdock: beleuchteter Kleiderschrank mit eingebauter Schuhablage gefertigt und montiert von SMF Wohndesign*





# MIDNIGHT AFFAIR

Planung, Design & Ausführung:  
**GfG Architektenhäuser**  
[www.gfg24.de](http://www.gfg24.de)





Die Gartenlandschaft wurde vom Baustoffzentrum Beckmann mit auserlesenen Materialien ausgestattet

Eine stimmige Ergänzung zum vorangegangenen Bericht findet sich mit der außergewöhnlichen Außenanlage zum Appartement der Untermervilla in Ahrensburg. Hier wird das spektakuläre Design der Single-Suite aufgenommen und gekonnt fortgeführt. Dem Geschäftsführer der GfG Hoch-Tiefbau GmbH & Co. KG, Norbert Lüneburg, der bereits über 1.000 Architektenhäuser geplant und gebaut hat, war es ein besonderes Anliegen, aus 2,5 kleinen Zimmern eine First-Class-Single-Suite auf nur 72m<sup>2</sup> umzusetzen.

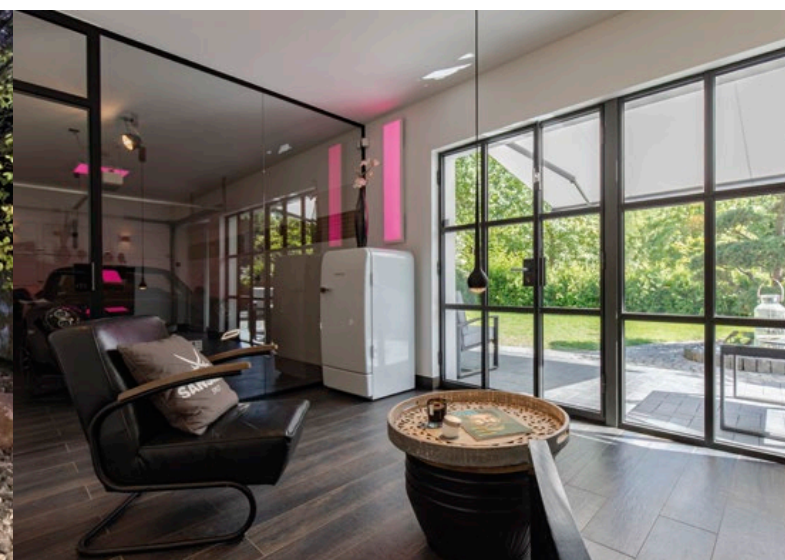
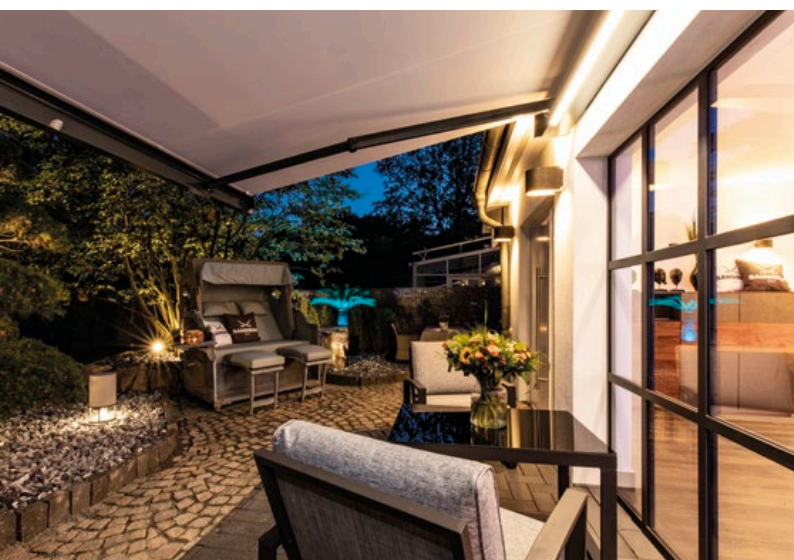
Wie das Ergebnis zeigt, ist dies sicher in der konstruktiven Teamarbeit mit Architekten und Interieur-Designern aus dem Hause GfG gelungen. Da zu einer spektakulären Wohnung auch eine extrovertiert gestaltete Gartenlandschaft gehört, hat das Architekten- und Designerteam rund um Norbert Lüneburg mit den Spezialisten der SPEICHERWERKSTATT ein atemberaubendes Konzept erdacht und umgesetzt. Die Bilder sprechen hier eindeutig für sich. In der ehemaligen Garage mit Lagerfläche wurde kurzerhand ein Durchbruch geschaffen und in Koopera-

tion mit dem Ahrensburger Glasbau eine abgefahrene Sprossentrennwand konstruiert und eingesetzt.

Die räumliche Abtrennung zum Fahrzeugbereich wurde mit einer Ganzglasanlage und Profilsystemen von Küffner in mattem Schwarz durch das Ahrensburger Glasbauteam von Dierk Faerber umgesetzt. Das Auditorium lieferte mit den Designlautsprechern von Devialet sehr charismatische Klangskulpturen, welche beim Entspannen in der stimmungsvollen Atmosphäre die Gäste den Moment perfekt genießen lassen.

Beteiligte Firmen der SPEICHERWERKSTATT:

- 1. Ahrensburger Glasbau**  
Raumtrennwand & Glastüren, Spiegel & Glaselemente
- 2. Auditorium**  
Soundsystem Devialet, Wintergarten/Garage





# BLUE HOUR

Mehr unter [www.wald-park-villa.de](http://www.wald-park-villa.de)



Vertrieb der Waldparkvilla durch:  
**HANSETOR® Immobilien**  
[www.hansetor-immobilien.de](http://www.hansetor-immobilien.de)





### **ARCHITECTURE MAKES THE DIFFERENCE**

by GfG SINCE 1982

#### **ARCHITEKTENHÄUSER:**

- BAUHAUSSTIL ALS CUBE
- KLASSISCHE DESIGNHÄUSER
- MEDITERRANE DESIGNHÄUSER
- STADTHAUSVILLEN

Jedes Haus ein Unikat

**040-524 781 400**

[www.gfg24.de](http://www.gfg24.de)

Bereits über 1.000 Architektenhäuser umgesetzt!



#### **IHR PARTNER FÜR ANSPRUCHSVOLLE ARCHITEKTUR**

Anmut, Ästhetik und Design sind in der Architektur immer eine besondere Herausforderung. Unser Anspruch ist es, Ihre Vorstellungen zu 100% umzusetzen und ein Unikat zu erstellen, das Ihren Traum vom Haus erfüllt.